

交通 | ACCESS



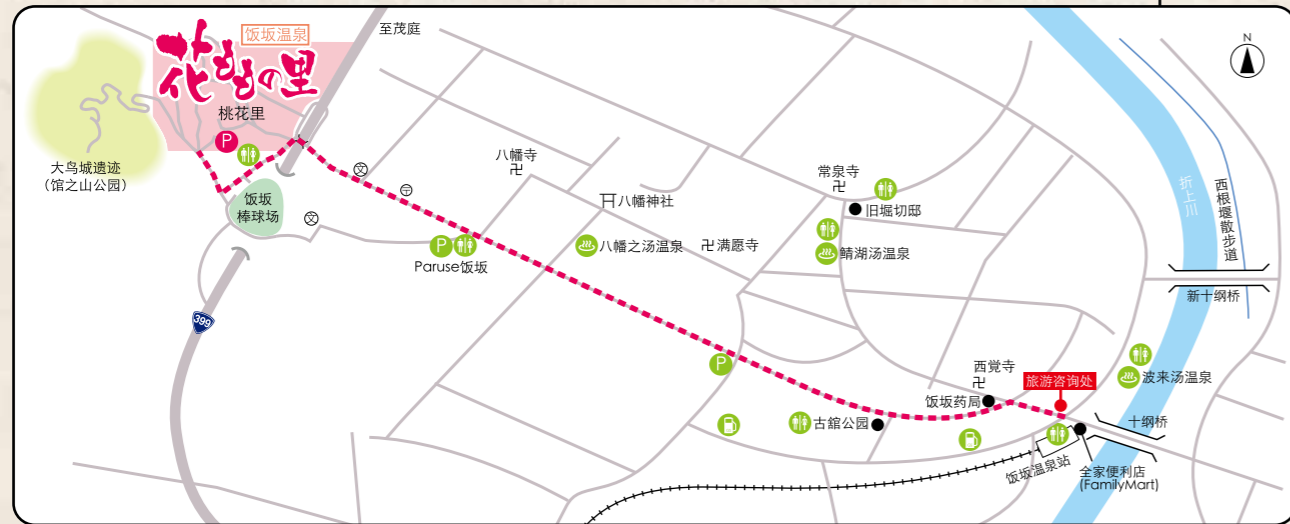
驾车 ● CAR

东北高速公路“福岛饭坂出入口” 约5km 驾车约10分钟 停车场(可停放100台)

航空 / 铁路 / 巴士 ● airport / train / bus

仙台机场	铁路 约30分钟	仙台站	新干线 约30分钟 巴士 约70分钟	福岛站	福岛交通饭坂线 约25分钟	饭坂温泉站	徒步20分钟
成田机场	铁路 约60分钟 巴士 约90分钟	东京站	新干线 约110分钟	福岛站	福岛交通饭坂线 约25分钟	饭坂温泉站	徒步20分钟
羽田机场	铁路 约30分钟 巴士 约60分钟	东京站	新干线 约110分钟	福岛站	福岛交通饭坂线 约25分钟	饭坂温泉站	徒步20分钟

●从饭坂温泉站步行路径图



问询处 | INFORMATION

饭坂温泉观光协会 电话: 024-542-4241 电子邮件: info@iizaka.com 网站: http://www.iizaka.com

饭坂温泉  
观光协会  
官方网站



Instagram  
@iizakaonsen



Twitter  
@iizaka-onsen



Facebook  
@iizakaonsen



飯坂温泉  
—いづか—

饭坂温泉  
桃花里

IIZAKA ONSEN  
HANAMOMO NO SATO

飯坂温泉  
桃花里



『饭坂温泉 桃花里』是在曾任宇都宫大学农学院教授的吉田雅夫先生指导下,作为共同研究项目,利用市有地种植桃花树开始。2007年建成开放,截至2019年3月,桃花里占地面积80公亩,汇聚了世界各地40个品种的300多棵桃树,4月初到5月初约一个月期间,可爱的桃花竞相开放,使这里成为了绚丽多彩的桃源乡。







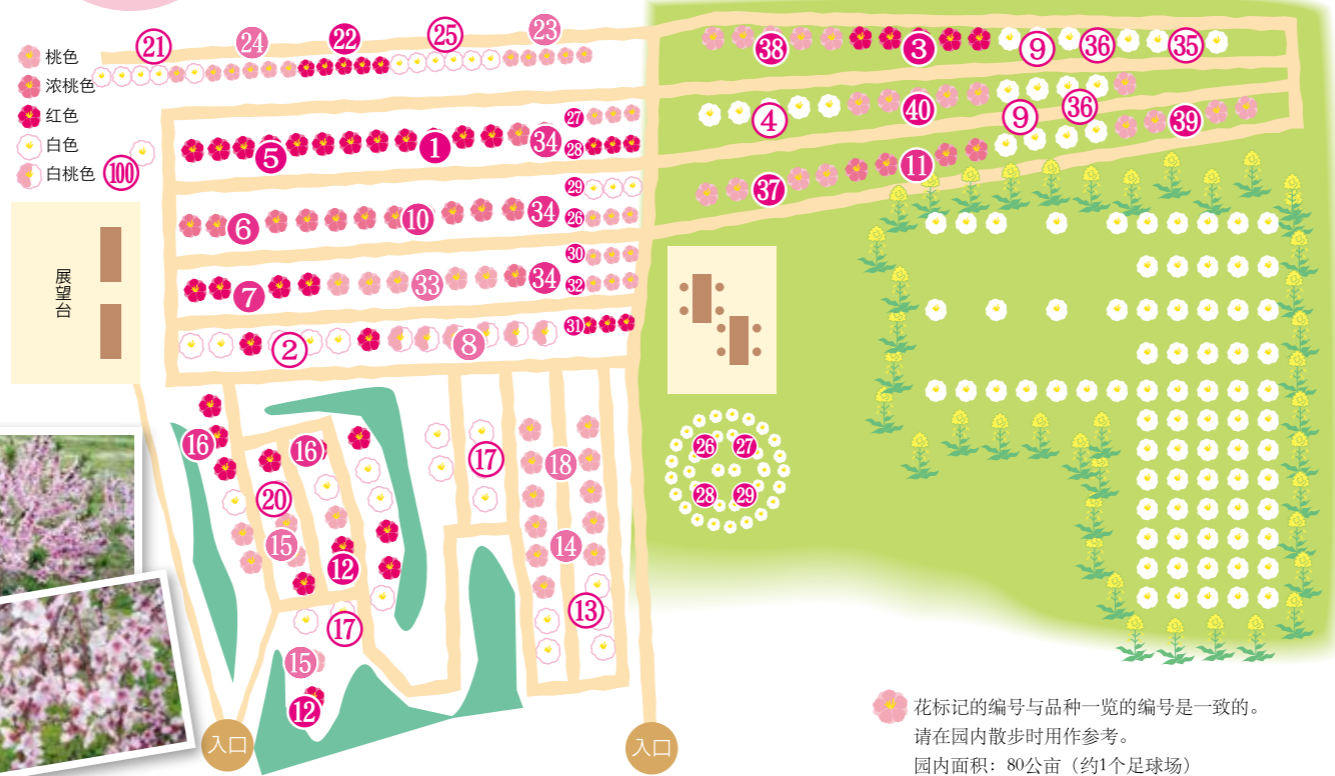
如同在表达“欢迎光临”姿态、恭迎着游客到来的垂枝桃花。与蓝天相称形成了完美的一景。

如果在饭坂的9所公共浴池询问当地的名胜,肯定大部分人会回答是“桃花里”。

#饭坂温泉 桃花里  
#桃花 垂枝  
#饭坂温泉 公共浴池  
#饭坂温泉 浴池巡游

## 园内地图

在园内可以看到树姿、花色各异丰富多彩的40种桃花。如果能拍出很棒的照片,请贴上主题标签“饭坂温泉桃花里”,请您一定在SNS上投稿哦。



花标记的编号与品种一览的编号是一致的。请在园内散步时用作参考。  
园内面积: 80亩 (约1个足球场)



即使坐在地上也能在附近眺望鲜花,尽显魅力。在此您可度过舒适悠闲的时光。桃花随风摇曳,沙沙作响,如同细语一般,不由自主地侧耳倾听。

#饭坂温泉 桃花里  
#桃花 粉色



在争相绽放的花朵中,摆好姿势,留下合影! 垂枝的桃花随风摇曳、翩翩起舞的身姿真是好可爱哟! 然后,去吃了熟人们都知道的“饭坂拉面”及“圆盘饺子”。

#饭坂温泉 桃花里  
#垂枝桃花  
#饭坂拉面  
#圆盘饺子



真是春花烂漫正当时! 在爽朗的蓝天下铺展着红色、粉红、白色的桃花,还搭配着黄色的连翘。与周围的绿色形成一体,犹如一场亮丽的竞美表演。接着,就等待“采摘水果”时期的到来吧!!

#饭坂温泉 桃花里  
#桃花 红色  
#桃花 粉色  
#桃花 白色  
#连翘  
#采摘水果



树姿、花色、花瓣五彩缤纷。虽然都叫“桃花”,但各自都具有丰富的个性。桃花里约有40品种桃树盛开鲜花,争妍斗艳,您可以一边散步一边与您喜爱的桃花相逢。

#饭坂温泉 桃花里  
#桃花 粉色  
#桃花 杂色  
#桃花 红色  
#白色与粉色

### 公园内的桃树品种和开花时期 \* 开花时期为大致情况。依各年气候而有所不同。

No.	品种	3月中旬	3月下旬	4月上旬	4月中旬	4月下旬	5月上旬	5月中旬
1	赤花蟠桃							
2	源平							
3	绯桃							
4	寒白							
5	寒绯桃							
6	菊桃							
7	京舞子							
8	京更纱							
9	中生白							
10	八重咲蟠桃							
11	矢口							
12	赤枝垂							
13	源平枝垂							
14	源平枝垂桃 (no. 1)							
15	羽衣枝垂							
16	相模枝垂							
17	白枝垂							
18	照手水蜜							
20	残雪枝垂							
21	帚桃							
22	照手红							
23	照手姬							
24	照手桃							
25	照手白							
26	寿星桃(桃一重)							
27	寿星桃(桃八重)							
28	寿星桃(红八重)							
29	寿星桃(白八重)							
30	Silver Prolific							
31	Swatow							
32	筑波2号							
33	云龙桃							
34	OHIYO桃							
35	山桃							
36	光核桃							
37	OHATSU桃							
38	天津水蜜桃							
39	OKINAWA							
40	筑波1号							
100	拂子台							

伸展形 垂枝形 扫帚形 矮形 其它

### 树姿的种类

- 伸展形**  
树枝垂直向上伸展性很强的品种
- 垂枝形**  
长枝条较软并向下垂的品种
- 扫帚形**  
如同扫帚形逆向生长的品种
- 矮形**  
与其它品种相比呈现矮小树姿的品种

**遵守礼仪文明摄影**

请不要摘花, 折枝。

请在规定的场所饮食。

没有设置垃圾箱。

请把垃圾自行带走。

带宠物入园时请务必给宠物拴上牵引绳。



从高坡上举目远眺,在桃花对面座落着广阔的饭坂温泉街。充满开放感! 如果天气好的话,还可到折上川水库的人造湖“茂庭湖”去走一走,享受划艇和露营的乐趣。

#饭坂温泉 桃花里  
#折上川水库 茂庭湖  
#茂庭湖



层层叠加而丰满饱满的八重桃花。美丽的洁白花色与温柔的香味能治愈身体与心灵。从这里回来的路上,顺便在“旧堀切邸”的手足浴池泡泡手脚的话,整个身心都会得到放松!

#饭坂温泉 桃花里  
#桃花 白色  
#旧堀切邸  
#历史建筑物  
#手足浴池



扫帚形的桃花似乎在向着蓝天伸展。白色的桃花,从远处看去会让人感受到树冰般的凛然风情。如同被吸住般的透明感让人难以用语言表达。

#饭坂温泉 桃花里  
#桃花 白色  
#桃花 扫帚形